

ACQM

Agency for Quality in Metal

Bergwerkstraße 89
D - 83471 Berchtesgaden

Qualität durch Leistung und Zuverlässigkeit





Der Firmensitz der ACQM GmbH liegt in
Berchtesgaden



Firmengebäude Bergwerkstraße 89, Berchtesgaden





Wer wir sind...

Paul GSCHAIDER
CEO

ACQM GmbH
Kälbersteinstraße 5
D- 83471 Berchtesgaden

Tel: +49 176 61276575
Mob: +43 660 8681445
E-Mail: paul.gschaider@acqm.de
Web: www.acqm.de



Erfahrungen:

Maschinenbau Meister,
Qualitätsmanager,
REFA-Techniker, Einkaufsleiter, Logistikleiter
25 Jahre Erfahrung in der Beschaffung
20 Jahre Erfahrung im Qualitätsmanagement
15 Jahre Erfahrung in der Logistik



Hamed HUSEJNOVIĆ
CEO

ACQM GmbH
Kälbersteinstraße 5
D- 83471 Berchtesgaden

Tel: +49 176 43451942
Mob: +43 660 3406917
E-Mail: hamed.husejnovic@acqm.de
Web: www.acqm.de



Erfahrungen:

Wirtschaftsingenieur mit Schwerpunkt
Maschinenbau, Qualitätsmanager Automotiv,
IATF-Auditor, Lead Auditor 9001 bei Quality Austria,
Auditor nach VDA 6.3, Umweltmanager,
Umweltauditor, FMEA-Moderator
20 Jahre Erfahrung im Qualitätsmanagement
18 Jahre Erfahrung im Qualitätsmanagement
Automotiv
15 Jahre Erfahrung im Auditwesen (ISO 9001, IATF
16949, diverse VDA-Normen, ISO 14001)





Was Ihnen ACQM bietet?

ACQM

Beschaffung von Prototypenteilen, kleine und mittlere Serien und Produkte aller Art

- Beschaffung von Maschinenbauteilen durch ein gutes Netzwerk von Partnern
- Qualität und Zuverlässigkeit
- Qualitäts - Firewall für Kunden
- Optimale Liefer- & Mengentreue
- Beschaffung Artikel aller Art
- Abwicklung der gesamten Warenbeschaffung für Kunden
- Technische Produktberatung in vielen Bereichen.
- Interims Unterstützung im Bereich Einkauf

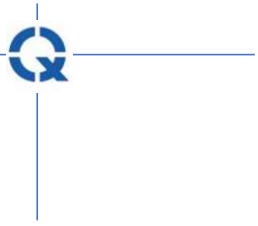


Was Ihnen ACQM bietet?

ACQM

Optimierungen QM

- Implementierung & Verbesserung von QM-System & Management
- Ausbildung & Weiterbildung von QM-Mitarbeitern
- Individual abgestimmte Projektbegleitung
- Weltweite Lieferantenentwicklung
- Durchführung von Audits
- Interims Unterstützung im Bereich QM



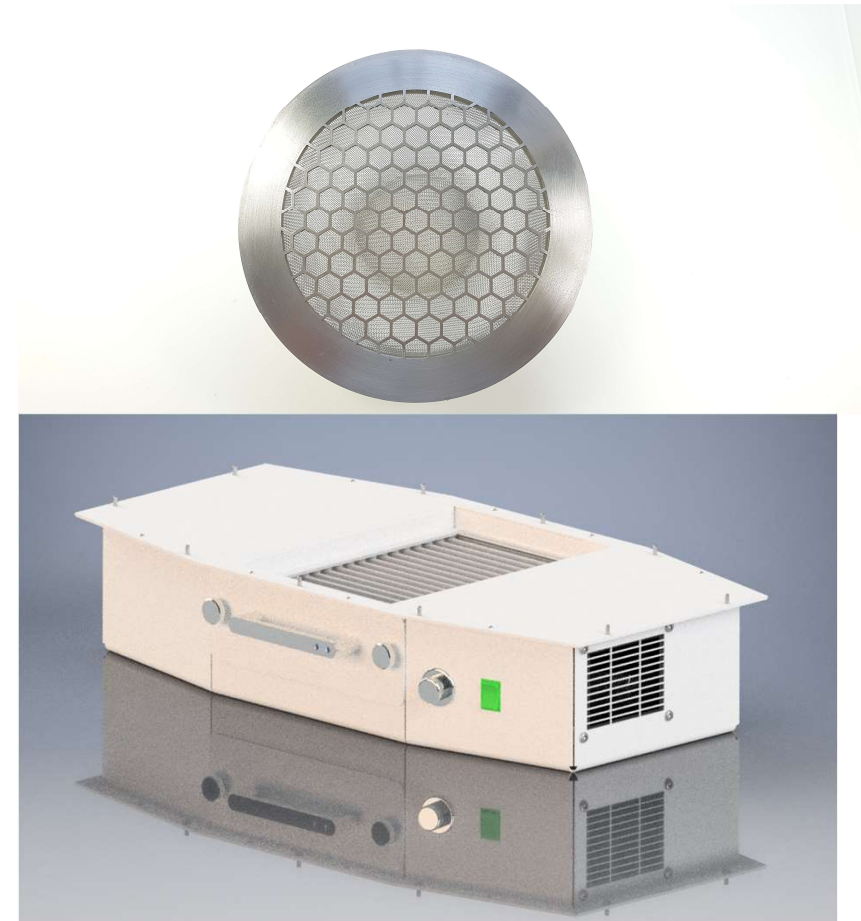
QM-System nach ISO 9001:2015

- Die ACQM steht für Qualität
- Zertifiziert nach DIN EN ISO 9001:2015



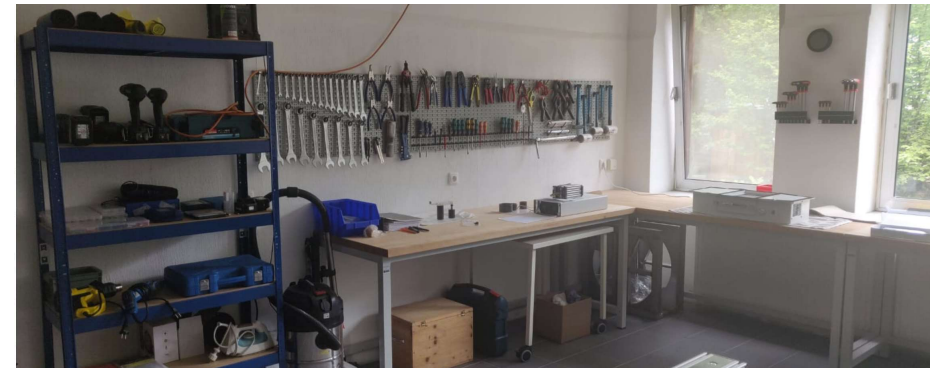
Forschung & Entwicklung: Staubabsaugung für Nagelstudios

- Eigenentwicklung
- Beschaffung
- Montage
- Vertrieb / Marketing



Baugruppenmontage für kleine und mittlere Losgrößen

- Montagetätigkeiten, auch mit elektrischen Komponenten
- Mechanische Baugruppenmontage
- Kabelkonfektion
- Elektromechanische Baugruppen
- Usw...



Elektromotoren für viele Anwendungen

- Niederspannungsmotoren 0,09KW -375KW
IE2, IE2, IE3, IE4, 2-4-6-8 polig; IP55,
230/400/480/690V 50/60Hz
- Gleich- Mittel- Hochstrommotoren < 40.000KW
- EXX Motoren ZONE 2 und 22
- Sondermotoren auch mit Frequenzumrichter
- Polumschaltbare Motoren



Dreh- und Frästeile, Zahnräder

- Nach Zeichnung
- Fräsen X=4000; Y=2500; Z=1100
- Drehen bis Durchmesser 2.500mm
- Zahnräder von Modul 0,5 bis Modul 12
- Werkstoffe: alle gängigen Materialien
- Oberflächen: alle gängigen Oberflächen-Beschichtungen



Stahlbau & Blechteile

- Laserteile, Laser Kantteile
- Einfacher Stahlbau
- Auch komplizierte Schweißbaugruppen mit Fräsbearbeitung
- Stahl, Edelstahl & Aluminium
- EN-1090 Exc 2, DIN EN-15085
- Nasslack und Pulverbeschichtung sowie galv. und Feuerverzinkung, eloxieren usw...



Gussteile

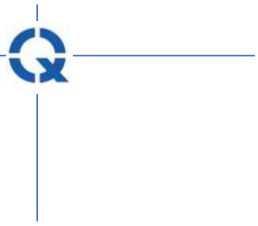
- Grauguss, bis 20to
- Sphäroguss, bis 20to
- Stahlguss, bis 20to
- Strangguss, im Eisen und Schwermetallbereich
- Aluminium, Messing bis 200kg
- Überfräste/ Überdrehte Gussrohlinge



Schmiedeteile

- 0,2 – 150kg
- Wärmebehandlung
- Rissprüfung
- Kalibrierung
- Mechanische Bearbeitung
- Montagetätigkeiten





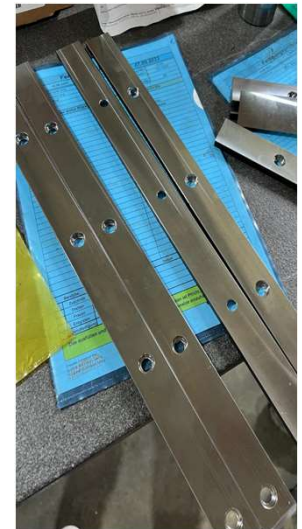
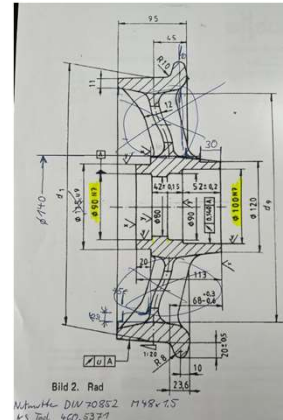
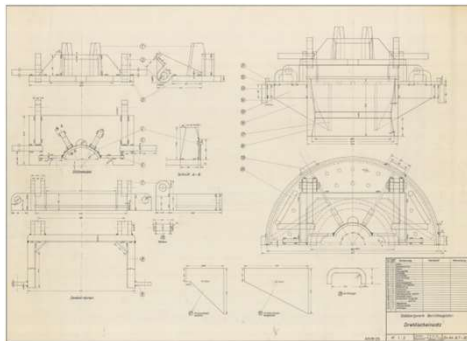
Zu unseren Kunden zählen Firmen aus der

- Medizintechnik
- Pumpentechnik
- Landmaschinentechnik
- Allgemeiner Maschinenbau
- Automobilzulieferer
- Pressen – und Shredderanlagenbau
- Feinmechanik
- Bergbau / Untertagebau

Typische Prototypenteile aus verschiedenen Fertigungsbereichen



Spezialteile nach Kundenwunsch konstruiert und gefertigt



Bilder Blechbaugruppen



Stahlbau Plattform



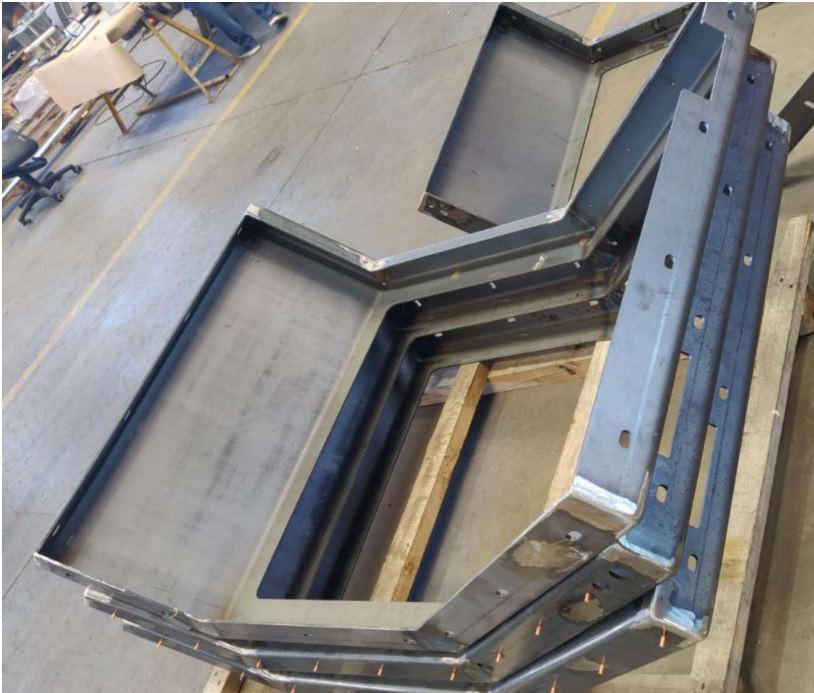
Bilder Schweissteile



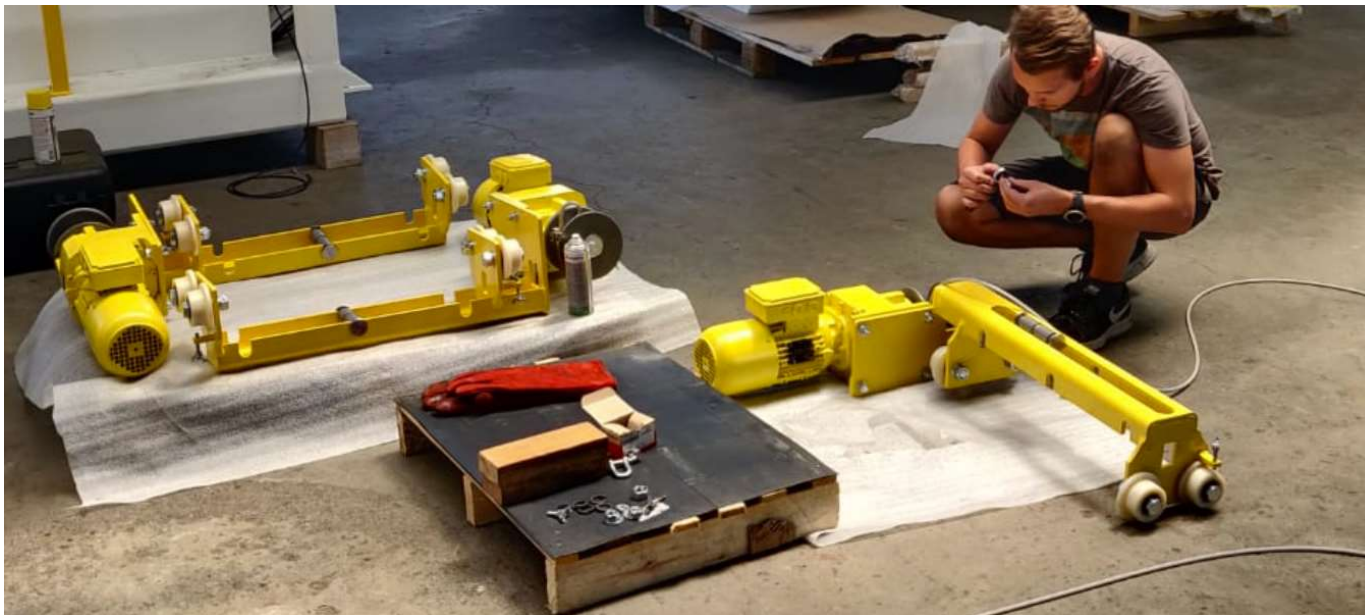
Bilder Schweissteile



Bilder Schweissteile



Bilder Schweissteile



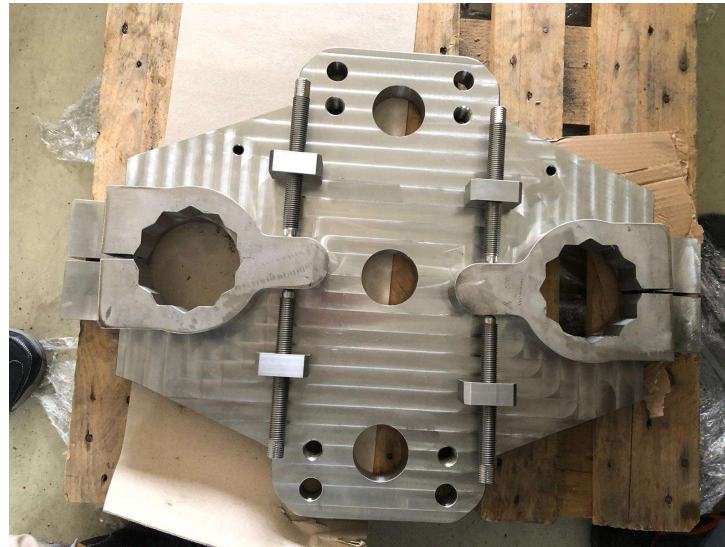
Bilder Schweissteile



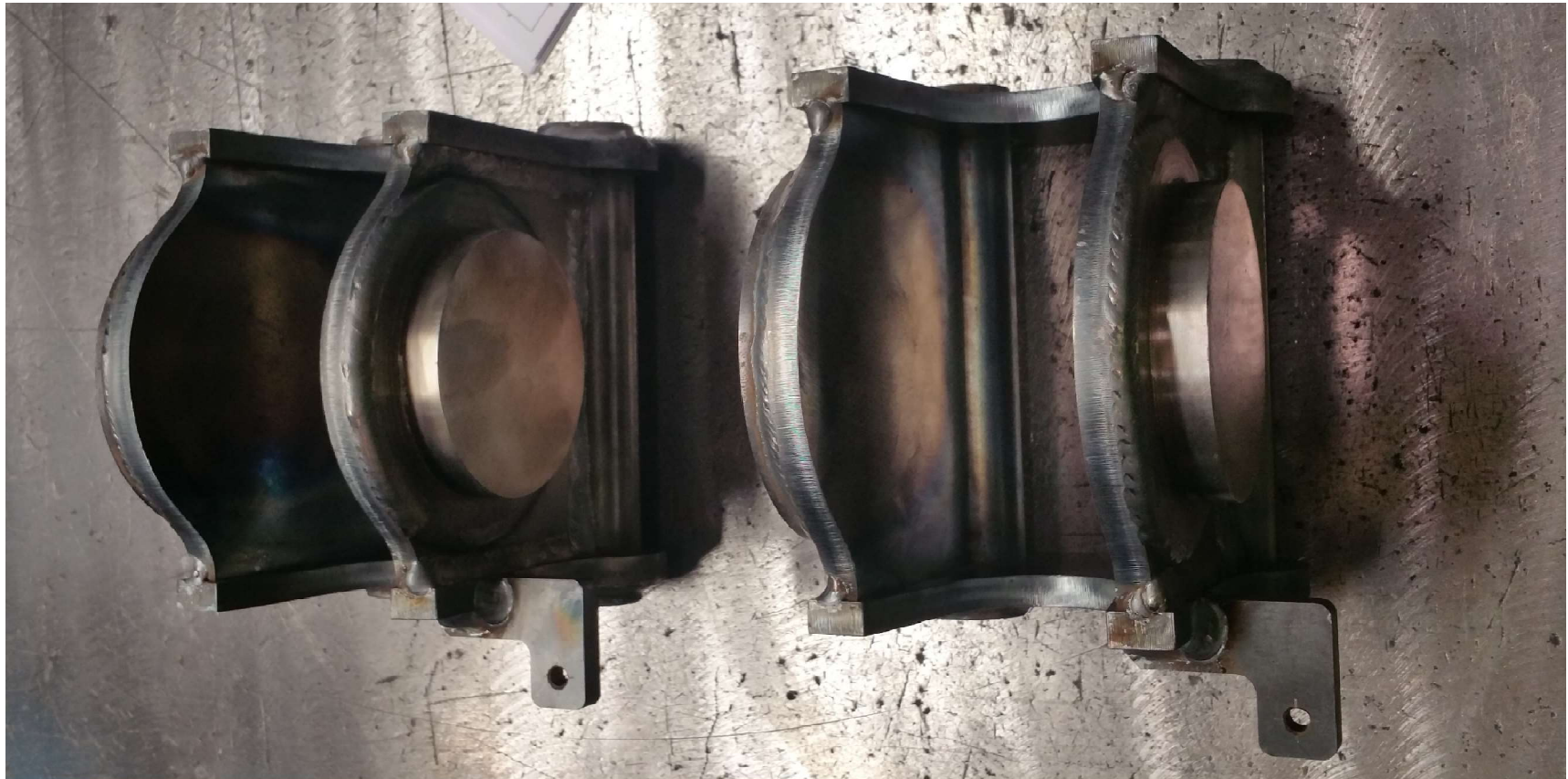
Bilder Schweissteile



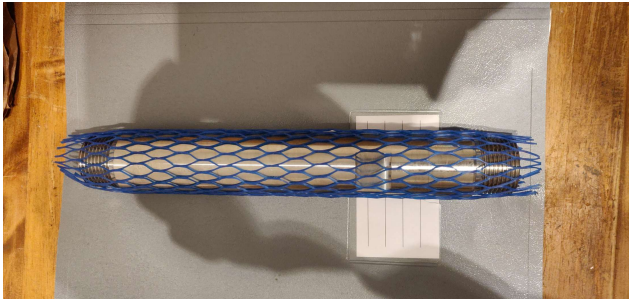
Bilder Baugruppen



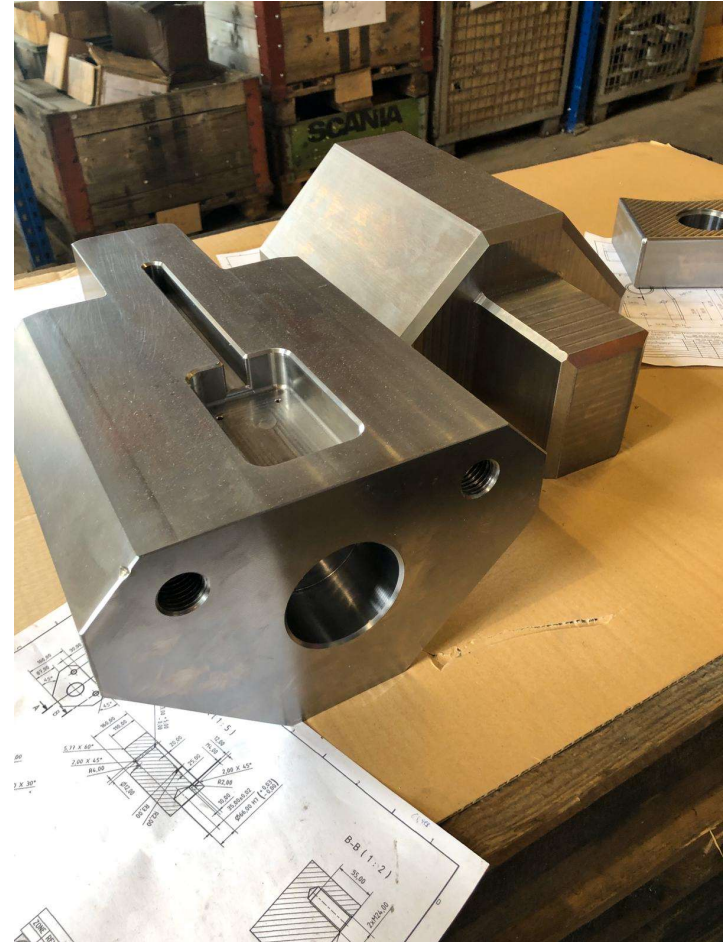
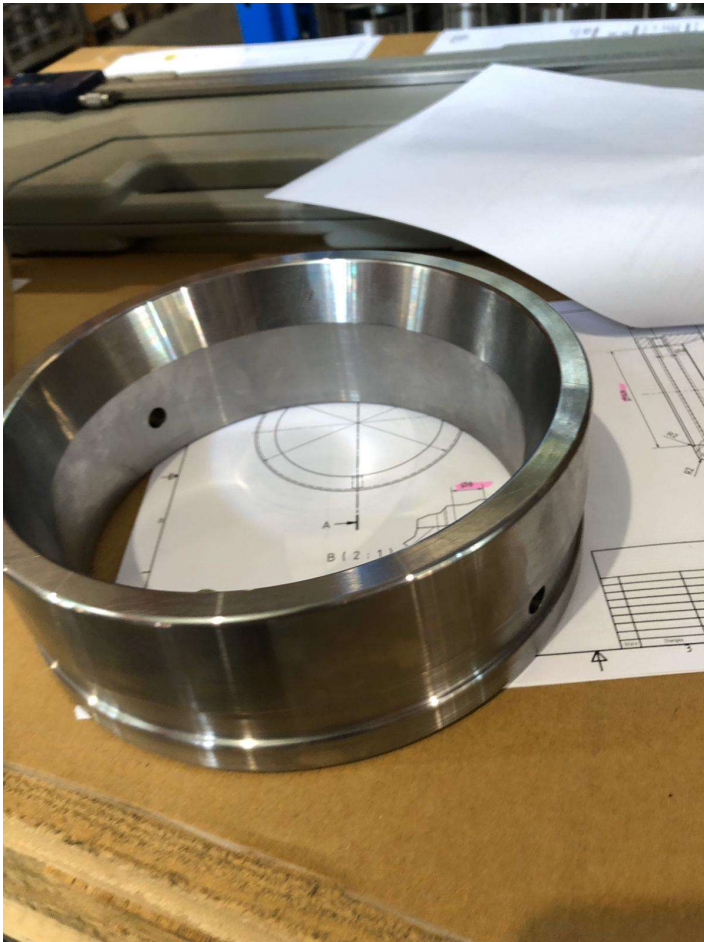
Schweiß- Fräsbaugruppe für Eisenbahn EN 15085 CL1



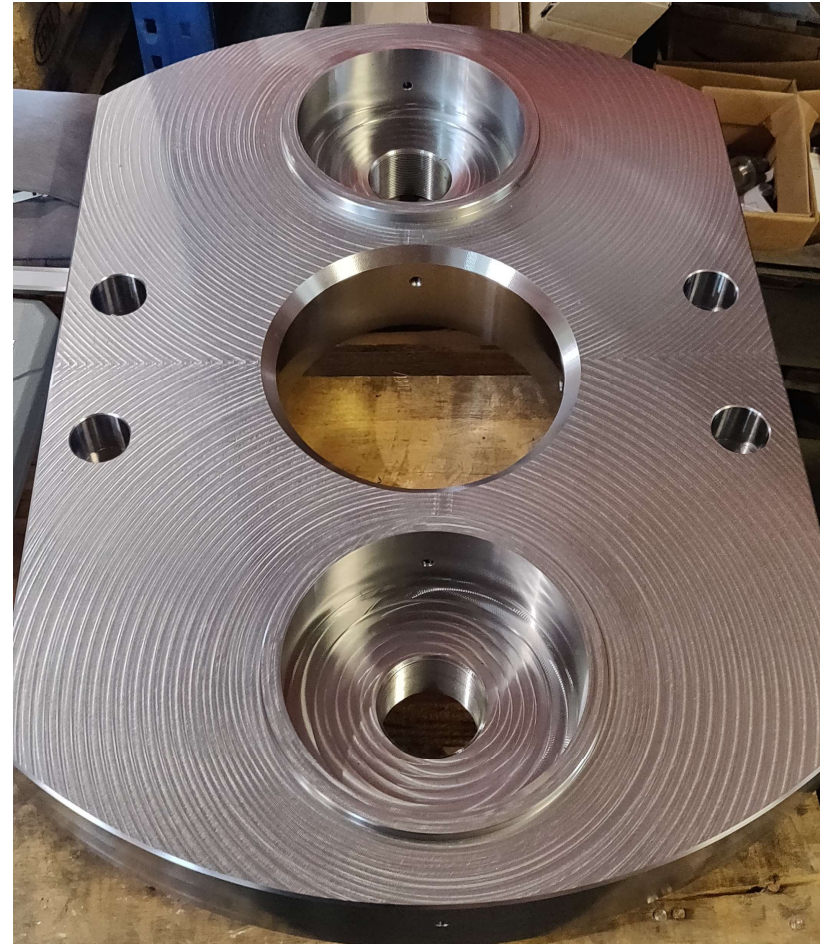
Bilder Dreh- Frästeile



Bilder Dreh- Frästeile



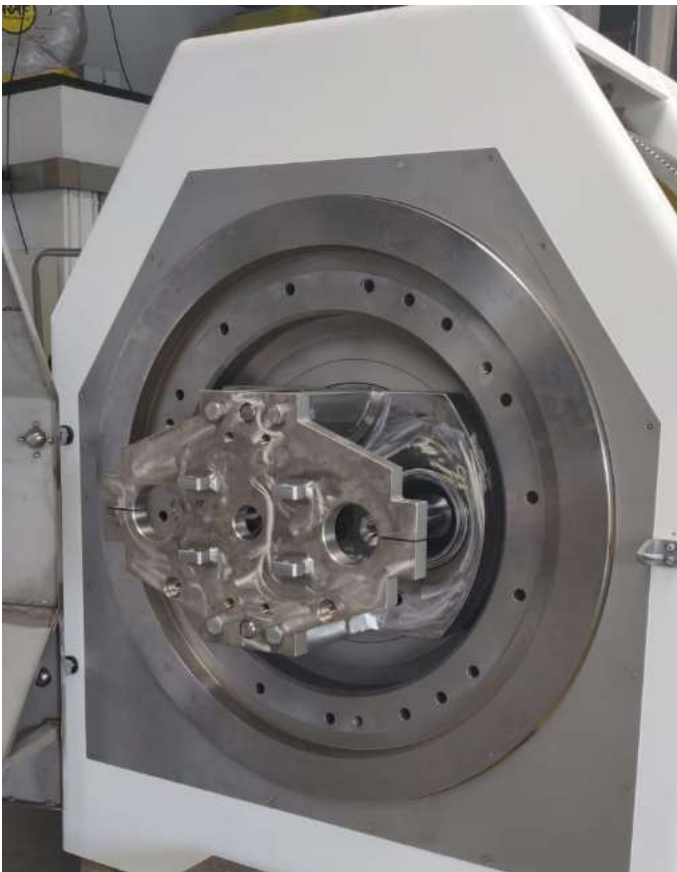
Bilder Dreh- Frästeil



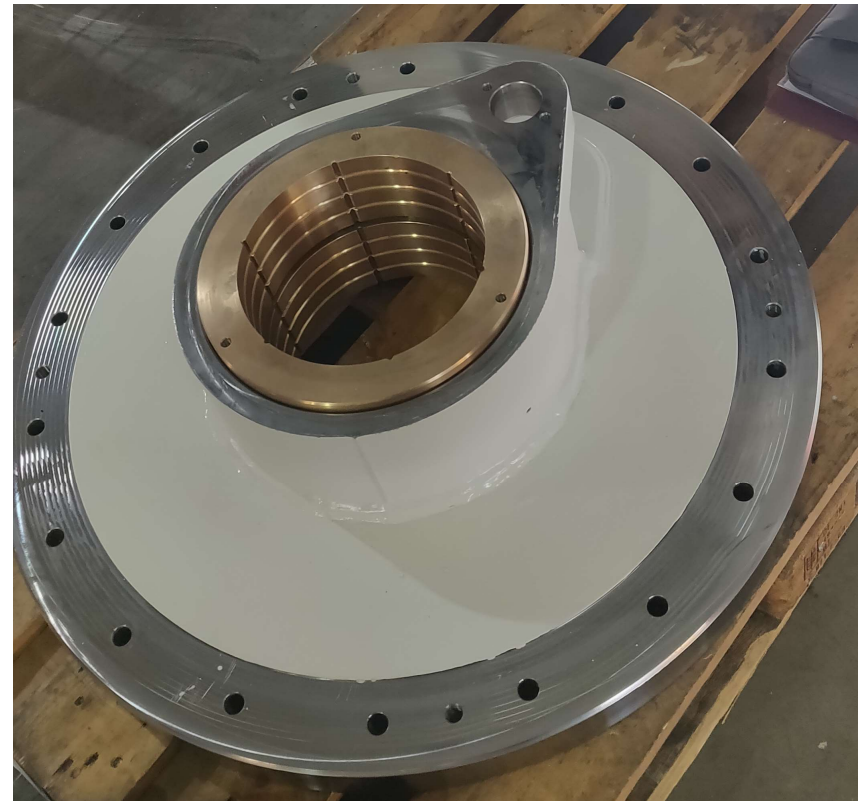
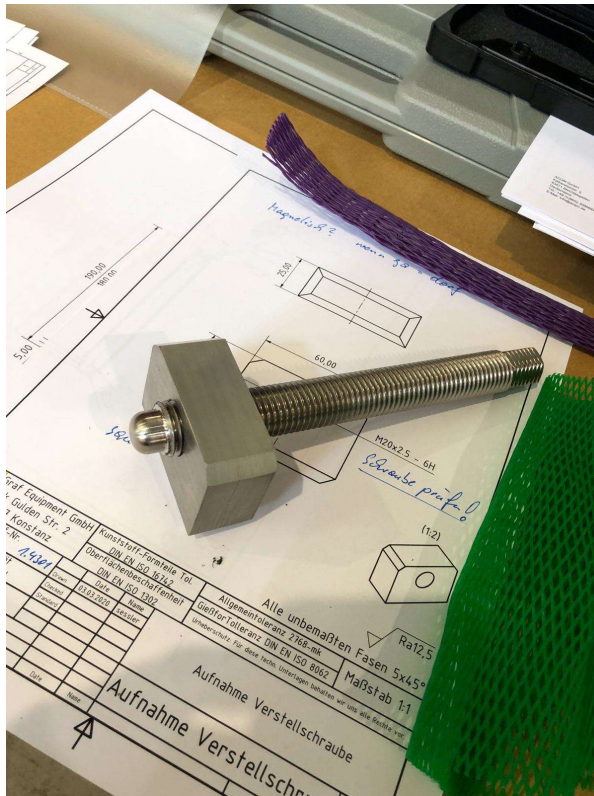
Bilder Dreh-Frästeile



Bilder Dreh-Frästeile



Bilder Dreh- Frästeile



Bilder Dreh- Frästeile



Zahnräder



QM-Schulungen vor Ort beim Kunden

Kursleiter: Hamed Husejnovic





Für unsere gute Zusammenarbeit in der Zukunft – Möchten wir die nächsten Schritte gemeinsam mit Ihnen ausarbeiten

- * Mit welchen Produkten haben Sie derzeit die größten Liefertermin- oder Qualitätsprobleme?
- * Wo sehen Sie das größte Ratio-Potential in Ihrem Unternehmen mit unseren Partnern?
- * Können wir Sie in Qualitäts- oder Beschaffungsfragen unterstützen?
- * Wie gehen wir weiter vor?

Wir freuen uns auf eine gemeinsame Zusammenarbeit mit Ihnen!